

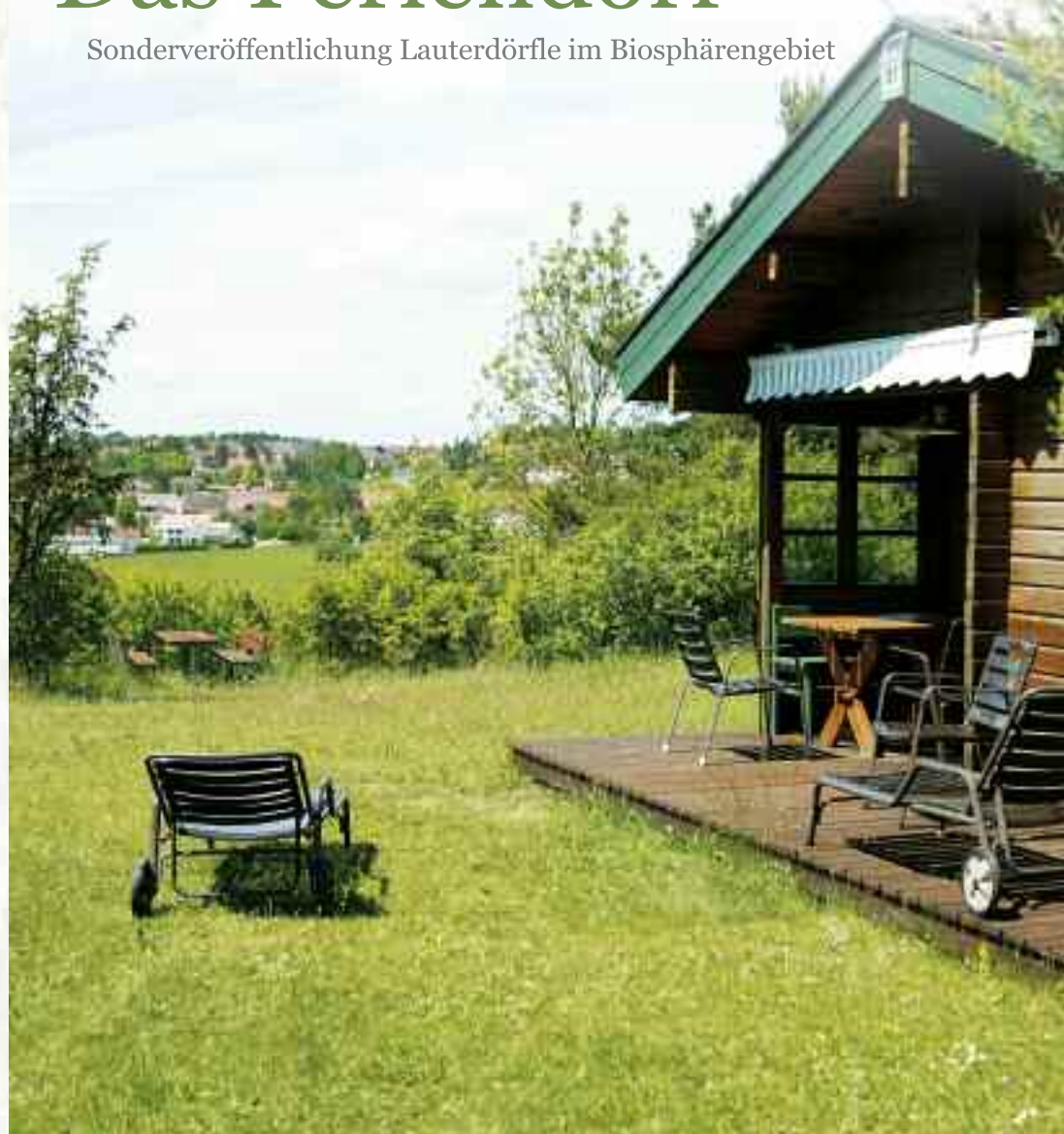
Ausflugstipps:



- > Biosphärenzentrum: Ausstellung, www.biosphaerengebiet-alb.de
- > Bad Urach: Thermalbad, www.albthermen.de.
- > Blaubeuren: Blautopf und Ur-Museum, www.urmu.de
- > Buttenhausen: Erinnerungsstätte www.erzberger-museum.de
- > Ehingen: Museum im Heilig-Geist-Spital, www.ehingen.de; Schloss Mochental, www.galerie-schrade.de
- > Marbach: Haupt- und Landgestüt, www.hul-bw.de
- > Sonnenbühl: Bärenhöhle und Freizeitpark, www.freizeitpark-traumland.de

Das Feriendorf

Sonderveröffentlichung Lauterdörfle im Biosphärengebiet



LUFTKURORT HAYINGEN ■ Kapitalanlage Natur

100 Tage Sonnenschein

Erholung ist Gold wert. Im Falle des Lauterdörfles sogar bares Geld. Denn die Ruhe dort, die saubere Luft, die faszinierende Landschaft machen aus jedem Urlaub ein krisensicheres Investment in Ihre Gesundheit. Unbezahlbar ist das Biosphärengebiet Schwäbische Alb

auch wegen seiner vielfältigen Freizeitmöglichkeiten. Ponyreiten, Thermalbäder, Sommerrodeln, Freizeitparks, Golfplätze, hunderte Kilometer anspruchsvolle Skiloipen, Skilifte, Schlösser, Klöster und sehr viele Höhlen machen die Alb zu einem großen Erlebnispark.



Wussten Sie? Rund um Hayingen markieren zahlreiche Kreuze historische Wege. Diese Kleindenkmäler geben Zeugnis über einst wichtige Verkehrsverbindungen. Das moderne Straßennetz hat neue Spuren gelegt, wodurch wir die Bewegungsmuster unserer Vorfahren vergessen. Die Kreuze aber künden von deren Alltag, Nöten und Ängsten. Buchtip: Der Glaube in Gottes Natur; ISBN 3-9810687-3-4.



Impressum

Herausgeber: Sphäre-Verlag
 Das Spezial ist ein Service des Verlags.



FREIZEIT ■ Lernen Sie das schönste Stück Biosphären-Alb kennen

Lauterdörfle Testangebot

1. Tag: Spaziergang auf dem Aussichtsweg mit Blick auf Burgen oder Stadtrundgang in Hayingen.

Tippl

Das Lauterdörfle liegt in einem geschichtsträchtigen Zentrum zwischen insgesamt vier Burgen. Das Schöne daran: Alle befinden sich auf dieser kleinen Rundwanderung in Sichtweite. Schon wenige 100 Meter nachdem Sie das Lauterdörfle an der Zufahrtstraße nach links verlassen haben, bietet sich Ihnen ein ma-

jestätischer Ausblick ins Lautertal. Die Burgen Derneck und Hohengundelfingen thronen stolz an den Talflanken. Nach nur 400 Metern bergab dann schiebt sich die Maisenburg ins Blickfeld, von hier aus erkennt man auch das verfallene Gemäuer der Schülzburg. Auf dieser traumhaften Spazerrunde erzählen zahlreiche Wegkreuze von der kirchlich bewegten Historie dieser Region.

Alternative: Hayingen-Sightseeing oder einfach nur relaxen und entschleunigen.

Strecke: 3,5 km / 1 Stunde

2. Tag: Genießen Sie zu Fuß mit dem Rad oder per E-Bike einen der schönsten Talwege Süddeutschlands.

Tipp2

Der Radweg durchs Lautertal misst knapp 52 Kilometer ab Gächingen, im Norden über

Gomadingen, Marbach, Indelhausen, unterhalb vorbei am Lauterdörfle bis an die Donau hinter Lauterach. Wer das gesamte Höhenprofil des Biosphärengebietes südlich der europäischen Wasserscheide bei Münsingen bewältigen will, darf sogar 64 Kilometer fast nur bergab radeln. Start ist dann am Turm Hohe Warte auf 820 Metern überm Meer oberhalb des St. Johanner Gestütshofs. Am Wochenende lässt sich die Radtour mit einer Busrückfahrt des öffentlichen Nahverkehrs beschließen. (Radhänger vorhanden).

Strecke: 52 km / 4 Stunden



Lautertal-Radweg 52 km

QR-Code-Service
Detailkarte des Lauterdörfles samt Umgebung aufs Handy.

Code mit Handy abfotografieren. Kostenlose Bar-Code-Reader im App-Store.

Lauterdörfle erleben
■ Tipp 2: Radtour
■ Tipp 3: Besichtigungen

QR-Code: Karte groß -> Code mit Handy abschnappen oder www.qrcode.ialb.de/?p=154 eingeben

Lauterdörfle kompakt:



- **10000 qm große Ferienanlage** im Grünen, ganzjährig geöffnet, absolut ruhig, nächste Landstraße mehr als ein Kilometer entfernt.
- **105 Blockhäuser** (2 bis 4 Sterne) 4 bis 6 Betten / 45 qm bis 80 qm.
- **Komfortausstattung** (4 Sterne) Wintertauglich, mollig warm, Sonnenstühle, Terrassenmöbel Küche, Dusche und WC.
- **Autofrei** (ein Paradies für Kinder) Per Handwagen transportieren Gäste ihr Gepäck zur Wohnung.
- **Lauterstüble** (Feriendorf-gaststätte) Halb- oder Vollpension möglich, à la carte oder Frühstücksbuffet. www.lauterstueble.de
- **Zahlreiche Freizeiteinrichtungen** Spielplätze, Minigolf, Grillstellen, Freiluftschach, Tennisplatz.
- **Indoor-Vergnügen** (Aktionshalle) Tischtennis, Tischfußball, Sauna, Fitnessraum.
- **Gruppenreisen** Familienfeiern, Hochzeiten und Vereinsausflüge, sonst. Treffen.
- **Tagungen** (bis 60 Personen) Arbeiten in anregender Umgebung. Das Lauterdörfle als Kraftort fördert Teamgeist und Kreativität.



ERLEBNISPAKET ■ Für Freizeit oder Beruf

Aktiv-Programm

Attraktive Aktionsprogramme für Business-Kunden und Feriengäste bietet der Dienstleister „Lauterdörfle-Aktiv“ an (wie Programme zur Mitarbeitermotivation, inklusive Nutzung der Tagungsräume). Das Konzept spricht mit maßgeschneiderten Freizeitprogrammen besonders die Zielgruppe aktiver Urlaubsgäste an. Der Event-Dienstleister gibt Anregungen, vermittelt E-Bikes, Kanu-Touren oder lotst den Alb-Urlauber mit Biosphären-guide zu Fuß, Pferd oder Segway

durch die Region. Angebote wie Fußball-Camp, Golf-Pauschalen, Familienerlebnispakete und Gesundheitsprogramme runden das Urlaubsglück ab. Hinzubuchen können Sie beispielsweise auch einen Physiotherapeuten oder Heilpraktiker samt entsprechenden Massagen. „Tun Sie Ihrer Gesundheit im Urlaub was Gutes“, motiviert der Leitspruch zur Erholung pur auf der Alb.

Info: naturerlebnis-lauterdoerfle.de, Tel. 07386 / 977 2992



Aktiv-Pakete buchen: Sport, Wellness, Animationsprogramm – im Lauterdörfle ist nichts unmöglich.

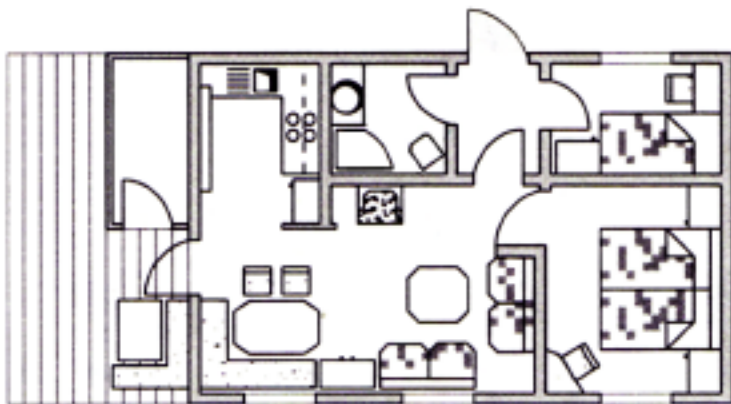
4-STERNE ■ Rendite im Grünen ab 288 Euro

Urlaub im Häusle

Unbeschwertes Wohnen in 4-Sterne Qualität. Im autofreien Lauterdörfle stehen 105 urgemütliche Holzhäuser bereit. Preis: ab 288 Euro pro Woche. Einfach mieten oder – vielleicht möchten Sie Ihr eigenes Häusle kaufen? „Alb-Lauterdoerfle.de“ bietet für jene, die steuerbegünstigt

Geld in Sachwerte anlegen wollen, wahlweise Hausanteile oder ein ganzes Ferienhaus. Ihr Vorteil: Preiswert Urlaub machen, Mieteinnahmen, nachhaltige Kapitalanlage. Ideal auch als Investition für Firmen, um Mitarbeitern verbilligte und gesunde Freizeit zu ermöglichen. Vielleicht möchten Opas und Omas Alurlaub verschenken?

Info: www.alb-lauterdoerfle.de
Tel. 07386 / 977 2992



Kapitalanlage: Sichern Sie sich einen Platz an der Albsonne. In Zeiten der Finanzkrise bietet die Investition in ein Lauterdörfle-Haus effektiven Inflationsschutz.

Standpunkt:



„Lauterdörfle ist ein wichtiger Pfeiler für Hayingen.“

Franz Kloker
 Tourismusverein
 Hayingen

Die Stadt Hayingen mit seinen Ortsteilen auf der Albhochfläche und im Großen Lautertal zählt zu den schönsten Wanderregionen mit seinen Tälern und Höhen, Burgen und Höhlen. Kulturell hat die Stadt mit ihrem mittelalterlichen Ortsbild und dem Naturtheater viel zu bieten. Sehenswürdigkeiten wie die Friedrichshöhle in Wimsen, die Naturschutzgebiete Digelfeld, Glastal und das Große Lautertal lassen das Herz jedes Naturliebhabers höher schlagen.

Seit 30 Jahren ist der Ferienpark „Lauterdörfle“ neben den privaten Ferienwohnungen ein wichtiger Pfeiler für unseren Verein Naturerlebnis Hayingen. Er garantiert erholsamen Familien- und Aktivurlaub auf der Schwäbischen Alb.

Mit dem breitgefächerten Angebot für alle Ferienbedürfnisse unterstreicht der Ferienpark auch den Anspruch Hayingens, ein touristisch attraktives Urlaubsziel zu sein. In wunderbarer, romantischer Natur kann man in der autofreien Ferienanlage so richtig entspannen und die Seele baumeln lassen.

Am besten, Sie kommen einfach mal nach Hayingen und lernen die Reize unserer Heimat kennen. Der Verkehrsverein Naturerlebnis Hayingen e.V. freut sich auf Ihren Besuch.

Fühlen Sie sich wohl im Lauterdörfle,
 Franz Kloker (Vereinsvorsitzender)



SERVICE ■ Betreiber H&P Touristik vermittelt, kümmert und hilft

Sorglos-Paket

Tagungsräume, Gaststätte, Spielplatz, Tischtennishalle, Tennisplatz, Minigolf, Grillstellen, Bolzplatz – die unendliche Weite der Schwäbischen Alb wird mit den Annehmlichkeiten rund um Ihr Urlaubshäuschen versüßt. Die Bonner Tourismus-Profis von H&P Touristik kümmern sich vor Ort um die gesamte Logistik von der Buchungsbestätigung über den Reisesicherungsschein bis zum Auschecken. Sie betreuen die Rezeption und stehen mit Rat und Tat zu jeder Tageszeit bereit.

Tagen, proben oder feiern? Kein Problem. Die Ferienanlage bietet Übernachtungskapazitäten auch für größere Gruppen. Geschäftstreffler sind herzlich willkommen – frische Luft für zündende Ideen gibt's im Überfluss.

Das Albferiendorf zählt 105 Blockhäuser, jährlich verbringen 6500 Urlauber hier ihre schönsten Stunden. Optimal für Eltern: Die Kinderstube für die Kleinen und das Animationsprogramm für die Größeren.

Info: www.hptouristik.de

Im Urlaub bleibt die Küche kalt: Das Lauterstüble, die Gaststätte im Feriendorf, verwöhnt seine Gäste: Brötchenservice, Frühstücksbuffet, Halb- oder Vollpension sogar wahlweise à la carte. Grillfeste im Sommer oder die beliebten Thementage im Frühjahr, Herbst und Winter sind beliebte Anlässe, sich kulinarisch verwöhnen zu lassen.



Impressum

Herausgeber:

Vermarktung www.alb-lauterdoerfle.de

in Zusammenarbeit mit H&P Touristik

GmbH und dem Sphäre-Verlag,

Tel. 07382/9365-65

www.biosphaere-alb.com

Schlussredaktion: Theresia Baumgarten

Foto/Text: Sphäre-Verlag, Römerstein



H&P Touristik GmbH

Borsigallee 8 - 10

53125 Bonn

Telefon: 0228/91900-0, /2436865

vermietung@hptouristik.de

www.hptouristik.de

Landgasthof
Stahlecker Hof
 Landgasthof „Stahlecker Hof“, Stahleck 2, 72805 Lichtenstein
 Tel. 07122 / 94 27 • www.stahlecker-hof.eu

Hotel
Speidel's BrauManufaktur
 Speidel's Brauereikette • Brauerei Gasthof Lamm

Im Dorf 5 • 72531 Münsingen • Tel.: 07307-98 900
 info@speidels-brauereikette.de • www.speidels-brauereikette.de

Regionale Küche mit Spezialitäten von Forelle, Lamm, Wild und Albschneck

***** Hotel**
Gasthof zum Hirsch

Flair Hotel Gasthof Hirsch
 Familien Kloker und Steinhardt, Wannenweg 2
 72534 Hayingen-Indelhausen
 Tel. 07386/9778-0; Fax -99
 Email: info@hirsch-indelhausen.de
www.hirsch-indelhausen.de

Landgasthof mit 2 Gästehäusern, Felsenterrasse, Lindenterrasse

HIRSCH

Ihr Landdomizil auf der Schwäbischen Alb

Familie Brendle-Bimek
 72813 St. Johann-Würtigen • Hirschstr. 4
 Tel. 07122-8298-0 • info@hirschstjohann.com
www.hirschstjohann.com

Gut bürgerliche Küche
Eigene Landwirtschaft

Gasthaus zum Adler
 Familie König, Gartenstr.1
 72531 Hohenstein - Eglingen
 Montag: Ruhetag, Tel.: 07383-384

Schloß-Stüble
Mochental

Genießen Sie unsere hausgemachten Kuchen der Saison und Vesper aus eigener Schlachtung in unserem Vesperstüble mit herrlicher Gartenwirtschaft

Familie Mauz
 89584 Ehingen - Mochental
 Tel. 07375/922188

ALBTAG STATT ALLTAG

Lassen Sie sich in einer der schönsten Naturlandschaften Deutschlands im idyllisch-ehelichen Ambiente verwöhnen. Von unserer besonderen regionalen Küche bis in unseren Park mit herrschaftlichen Gästehäusern und einem großartigen Teich- und Veranstaltungspark.

Unsere warme Küche öffnet ihre Tür für Sie ab dem 14.00 Uhr und von 18.00 bis 22.00 Uhr. Am Wochenende können wir Ihnen Kuchen und Kaffee servieren.

Wir freuen uns auf Ihren Besuch!
 Ihre Familie Bückle
 Landgasthof Wiesenhof
 Lange Str. 35
 72535 Hohenstadt-Sonthausen
 Telefon 07389 9095-0
www.landgasthof-wiesenhof.de

ALBCAMPING
 CAMPEN IM WESTERTAL

Ein der schönsten Campingplätze in der Schwäbischen Alb

Wir laden Sie herzlich ein, kommen Sie zu uns, besichtigen Sie unseren Platz. Wir können Ihnen sehr schöne Stellplätze anbieten.

- Comfort-Campingplatz, Große Plätze bis zu 350 m²
- Große Schwimmbadbrücke mit drei herrlichen Becken (25x15, 30x15, 60x15 m)
- Liegewiese, Wellenstühle, Infrarot
- Wasserfall mit Kaskade mitten im Geopark und Biosphärengebiet Schwäbische Alb
- Selbstgekochtes Restaurant mit liebevoll angelegter Küche, Biergarten

Alb-Camping Watterheim Comfort-Campingplatz
 72589 Watterheim | Fon 07333.6140 | Fax 7397
 info@alb-camping.de | www.alb-camping.de

Gasthaus Schützen
 Im Herzen des Biosphärengebietes am Alten Lager

Wir treffen auch Ihren (Euren) Geschmack

Wir freuen uns auf Ihren Besuch
 Hauptstr. 318,
 72525 Münsingen-Auingen,
 info@gasthaus-schuetzen.com
gasthaus-schuetzen.com

HIRSCH

Genießen Sie das herrliche Lautertal

- Zum Gestüt Marbach nur 25 Gehminuten
- 14 moderne Zimmer (mit Dusche und WC)
- Wellnessoase im Gästehaus
- Genießen Sie den Abend bei einem guten Essen und einem schönen Glas Wein.

Biosphärengebiet Schwäbische Alb

Landgasthof zum Hirsch • Fam. Heinrich Bückle
 72532 Gomadingen-Dapfen • Lautertalstr. 59
 Tel. 07385/427 • www.hirsch-dapfen.de
hirsch-dapfen@t-online.de

- Regionale Küche mit vielen Spezialitäten
- Paradiese • Veranstaltungen • Hotel

HYDEPARK
 Per Du

Eberhard-Hirsch-Str. 13 • 72829 Engstingen-Haid
 Tel. 07129 / 23 00 77 • www.hydepark-engstingen.de